

IMAGENICS

USシリーズ専用ソフトウェア

Discovery

Connect

Control



US GUI

IMAGENICS USシリーズの 可能性を解き放つ



US GUI



US GUIは、イメージクス株式会社製スイッチャーUSシリーズ専用制御ソフトウェアです。

業務用スイッチャーの概念を覆す手軽な操作性と確かな機能性により、業務用スイッチャーを導入する際に必要だった事前準備や設定の手間を大幅に軽減します。

US GUIでは、USシリーズ本体の初期設定のみならず、バックアップデータ作成やレポート機能、本格的な運用シーンに活用できるクロスポイント設定機能も搭載。

1つのソフトウェアで導入から運用、そして保守までを網羅できるようになりました。

業務用システムにおける品質の新しいスタンダードが誕生しました。



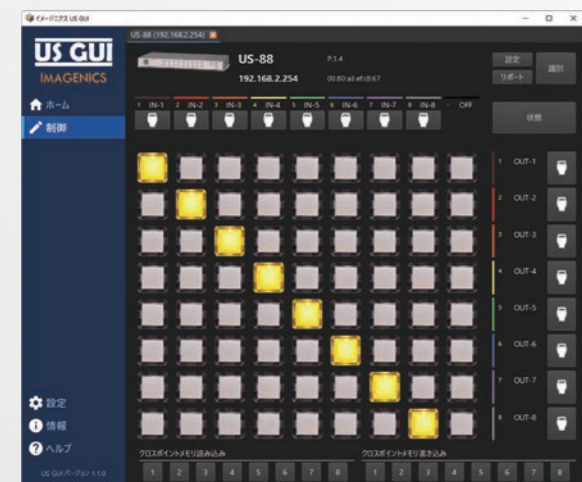
直感的に導く、洗練された ユーザーインターフェース



タッチパネルを使った直感的操作

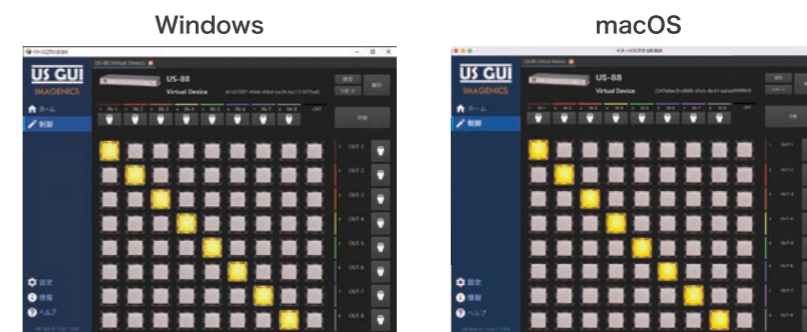
US GUIは、タッチパネルを使った直感的操作を可能にする配慮を随所に盛り込みました。例えば、スイッチャーのクロスポイントを切り換える操作ボタンは、指で辿るだけでスイッチが切り替え可能なタップレスアクションに対応。US-88のようにクロスポイントが大きい機種でも、切り替え操作でストレスを感じさせません。フルスクリーン表示モードも搭載しており、画面いっぱいにユーザーインターフェースを配置することで、他のアプリケーションやデスクトップ画面を気にすることなく操作可能な環境を構築することも可能です。

触れたいくなる、シンプルで見やすいスイッチャー画面



スイッチャークロスポイントの設定画面は、シンプルで見やすい画面デザインを採用。入出力の関係を直感的に把握できる表示システムにより、状態把握にかかる時間を大幅に低減します。クロスポイント表示部は、上側に入力チャンネル、右側に出力チャンネルを配置。ワンクリックで入出力の関係を操作できます。チャンネル毎の設定もチャンネル名称が表示された箇所のボタンをクリックするだけの簡単操作。豊富な設定項目があるUSシリーズでも操作に戸惑う事はありません。さらに黒基調のユーザーインターフェースを新たにデザイン。敷設設備の機密室や放送設備などの薄暗い環境における操作性を向上させ、安心して実地環境へ導入することが可能です。

Windows/macOSの両環境で共通ユーザーインターフェースを採用



WindowsとmacOSのクロスプラットフォーム対応により、業務領域に合わせてオペレーティングシステムやコンピューター環境を選択できるようになりました。プラットフォームを移行してもユーザーインターフェースと操作体験は同一。片方のプラットフォームで操作に慣れておけば、いつでも異なるプラットフォームへの移行が可能。監視系システムにはWindows、文教系システムにはmacOSなど、ビジネスの領域に合わせて最適なプラットフォームをお選び頂けます。

自由なウィンドウ拡大縮小



US-82など、スイッチャークロスポイントが比較的に小さな機種の場合、ウィンドウを小さくして操作する事も可能です。複数のアプリケーションを併用しながら運用する場合、US GUIの自由なウィンドウ拡大縮小機能を便利にお使い頂けます。

ショートカットキーによる 制御対象切り替え



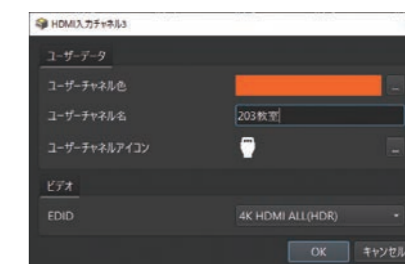
様々な機器を組み合わせてシステムを構成する場合、対象システム内で複数のスイッチャーが配置されます。US GUIは1つのアプリケーションで複数のUSシリーズ機器に同時接続ができます。制御対象の切り替えはショートカットキーを使った操作が可能で、これまでにない敏速な操作環境を御提供します。別々のウィンドウに表示したい場合には、US GUIを複数起動する事も可能。様々な使い方が可能な柔軟性のある運用環境を実現します。

入出力信号チェック機能



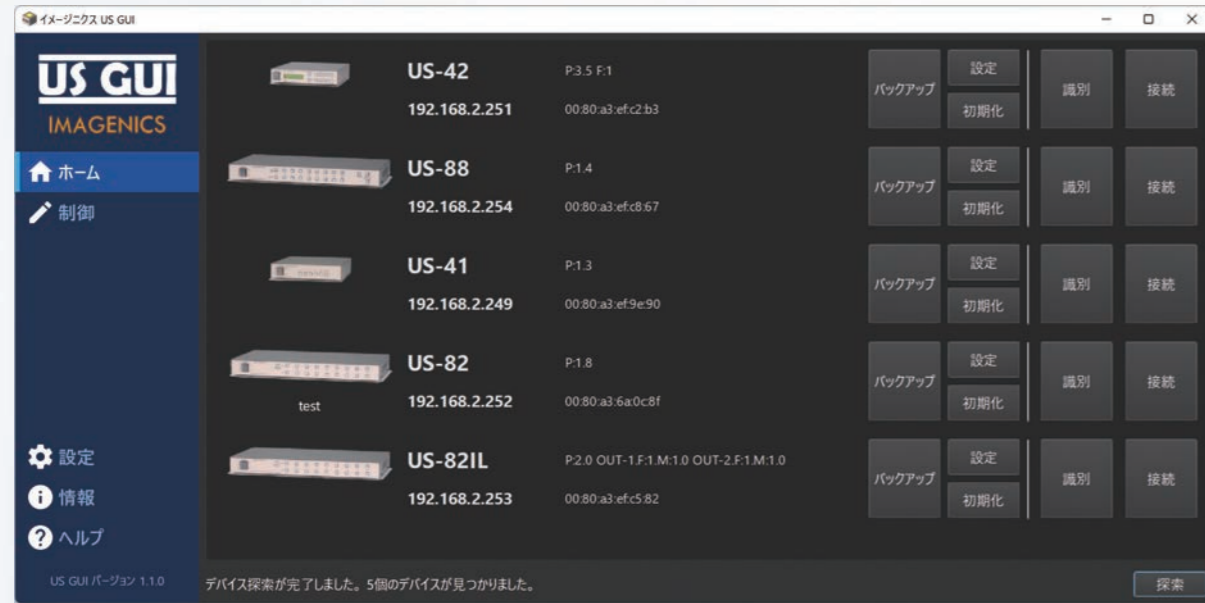
スイッチャーに入力された信号の状態や、出力される信号の状態を知る事は非常に重要です。特に沢山の信号が入出力される現場では、信号が期待通りに正しく入力されているのか知りたいもの。US GUIの制御画面にある状態ボタンは、入出力信号の状態を検知する機能を備えており、ワンクリックで即座に入出力信号状態を確認できるようになりました。

ユーザーデータ機能で もっと便利に



設備に敷設されたスイッチャーでは、チャンネルにどのような信号が入力されているのか、チャンネルからどのような信号を出力するのか、すぐに分かるような工夫が欠かせません。US GUIでは、接続対象機器毎にユーザーが指定可能なユーザーデータ機能を搭載しました。このユーザーデータ機能は、チャンネル名称やチャンネルアイコン、チャンネル表示色などを決められます。

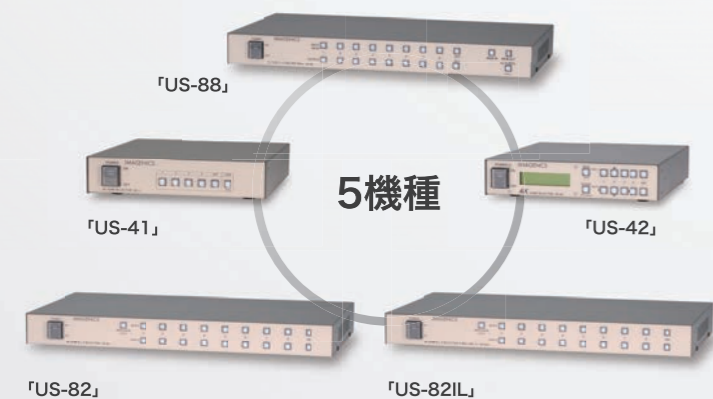
専用ソフトウェアだからこそ実現できる 充実した制御



圧倒的な接続性を実現する自動検索機能

US GUIには、誰でも簡単にデバイスへの接続を実現するために、画期的なデバイス自動検索機能を搭載しました。探索ボタンをクリックするだけで、ネットワークに接続されたUSシリーズを全自動で見つけて表示。接続ボタンを押すだけで接続し、操作を開始できます。また、接続対象機種がひと目でわかるよう、機器の画像が表示されたり、機器ごとにユーザーがお好みのデバイス名称を登録することも可能。システムに同一機種が何台あっても、接続に迷うことはありません。

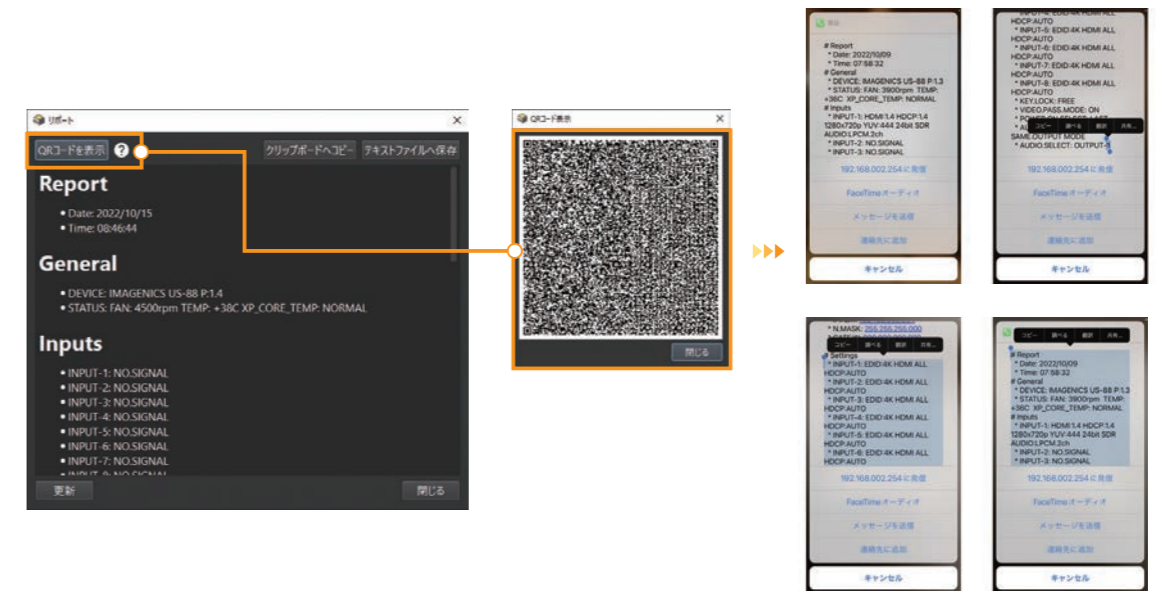
統一的なユーザーインターフェースで5機種に対応



US GUIは1つのアプリケーションでUSシリーズ「US-88」「US-821L」「US-82」「US-42」「US-41」の5機種に対応。異なる機種でも同じ操作性で渡り歩くことのできる統合的な環境を実現しました。

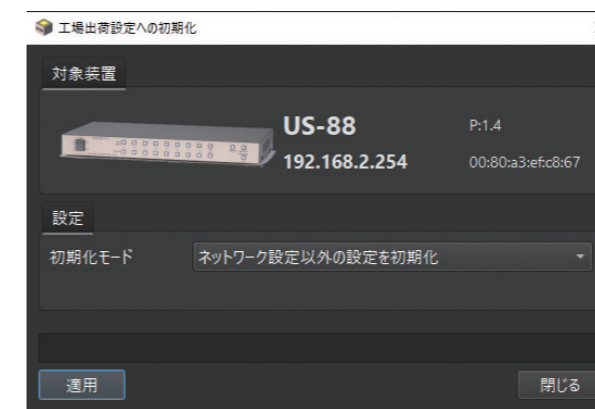
機種ごとに異なる機能は統一されたユーザーインターフェースで吸収されており、戸惑うことなく操作可能。機種間の移行にも配慮した環境で導入に必要な学習時間は最小限。システム構築や運用の手間を大幅に削減する大変便利な機能が誕生しました。

状況把握に便利なレポート機能



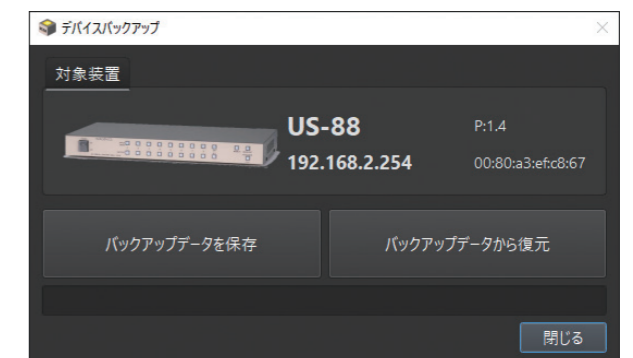
機器の概況を即座に確認したい場合、レポート情報の表示が便利です。機器の状態を的確に把握し、必要に応じて外部と共有する事で機器がシステムの中で適切に動作しているのか確認する際に役立ちます。QRコードを使ったテキスト情報共有機能も搭載し、携帯端末による情報管理にも対応。USBデバイスなどの接続が難しいミッションクリティカルな運用現場でも的確な情報収集作業を可能にします。現場サポートの負荷を大幅に低減する便利な機能が搭載されています。

設備機器の移設に便利な 初期化機能



システムに機器を導入する場合、機器を初期状態に戻してから設定を開始する方法が頻繁に用いられます。US GUIには、このようなワークフローをサポートするための工場出荷設定への初期化機能を搭載。システムのセットアップの手間を低減します。初期化機能には、ネットワーク設定を含む全ての設定を初期化する機能と、ネットワーク設定を除く設定の初期化を行なう2つの動作モードを搭載。場面に合わせた使い分けで機器を出荷時の状態に戻せます。(US-42はネットワーク設定を含む全ての設定の初期化のみに対応します)

本体設定の簡単バックアップ機能を 搭載



US GUIに搭載された本体設定のバックアップ機能を使えば、システムのバックアップ機器として完全に同じ設定を持つクローン機器を簡単に作成できます。USシリーズ機器本体には数多くの設定項目がありますが、人手で網羅的に同じ設定を作成するのは非常に手間がかかる作業でした。機器の全設定を保存するバックアップ機能により、数クリックで完全に同じ設定を持つ機器の作成を実現します。初期設定から保守管理まで幅広く見据えた機能を網羅する事で安心して導入から運用、保守までをサポートするハードウェアとソフトウェアによるソリューションです。

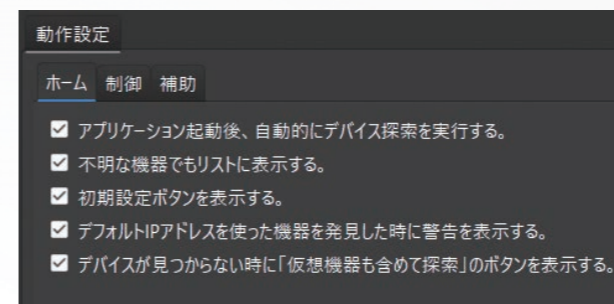
充実したサポート機能で スムーズな導入を



ビルドインされたドキュメント

多種多様な機能と複数機種に対応するソフトウェアならではの機能として、アプリケーションにビルドインされたドキュメントを御用意しました。ソフトウェアの機能面に関する記述はもちろんのこと、事前知識として必要なハードウェアに関することまでを幅広く網羅したドキュメントにより、数多くの機材や資料が並ぶ環境で説明書を探し回る必要はありません。

利用場面に応じた動作設定



US GUIは、初期設定から運用、保守までを包括的にサポートする各種機能が搭載されていますが、場面に応じた機能調整も欠かせません。US GUIの設定画面には、運用場面に応じた設定を可能にするきめ細かな設定項目を御用意しました。初期設定には初期設定に適した動作、運用には運用に適した動作を選択することができ、場面に応じた最適な操作環境を御提供します。

簡単ネットワーク設定



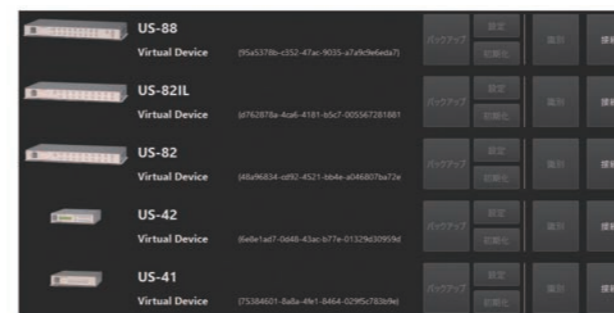
機器の初期設定時に必ず必要になるネットワーク設定も見やすいユーザーインターフェースで簡単に実現。設定対象の機器外観とIPアドレス、ファームウェアバージョンやMACアドレスなども併せて表示されるため、設定時の確認作業負担を低減します。ネットワーク設定時に起こりがちなIPアドレス衝突回避のための警告機能も搭載。同じネットワーク上に衝突の可能性のあるUS機器を発見した場合には、設定反映前に警告を行ないます。慌ただしいシステム設定の現場でも安心してお使い頂ける設定環境です。

アプリケーションデータのクラウド共有



アプリケーションデータには、機器設定バックアップ情報、ユーザーデータなどが格納され、ユーザーの操作を補助します。アプリケーションデータをクラウドファイル共有サービスで連携することにより、アプリケーションデータを端末間で共有することを可能にしました。

実機が無くても操作を体験できる仮想機器機能を搭載



US GUIには、実機が無くても操作を体験できる仮想機器機能が内蔵されており、PCひとつで実際の操作を体験できるようになりました。機種毎に異なる機能も画面上で簡単に確認できることから、導入に先駆けて設定項目や操作感を体験頂くことが可能です。列挙された機器の画像をクリックすると機種情報を掲載したウェブサイトへのジャンプも可能。システム設計時の情報収集活動をも補助する機能が備えられています。

USシリーズ

イメージクス株式会社のUSシリーズは、4K60p4:4:4フルスペックHDMI信号の入出力をサポートしたマトリクススイッチャー/セレクターです。

高品位な4K HDMI映像音声の入出力を実現するハードウェアをベースに、業務用途で欠かせない細やかな各種設定項目を備えた最新機種です。

長年に渡る業務用映像音声機器の開発経験に裏付けされた高信頼性設計により、自信をもって幅広く業務用映像音声システムに導入できます。

USシリーズの可能性を最大限に引き出すUS GUIと共にお使い頂ければ幸いです。



US-88

US-88は、HDMI 2.0/1.4および HDCP 2.2/1.4規格に準拠したHDMI信号の8x8マトリクススイッチャーです。HDMI出力端子毎の4K映像からFHD映像へのダウンコンバート機能や、出力連動型または入力選択のアナログ音声のデエンベデット機能にも対応します。



US-82iL

US-82iLは、HDMI2.0/1.4およびHDCP 2.2/1.4規格に準拠したHDMI信号の8x2マトリクス型セレクターです。HDMI出力端子毎の4K映像からFHD映像へのダウンコンバート機能や、アナログ音声のデエンベデット機能にも対応します。IMG.LINK Rev2出力を2系統装備しており、弊社製CRO-URS2Aを組み合わせたことにより、フリーズ型等のシームレス繋ぎに対応可能です。外部制御はLANから行い、CRO-URS2AのRS-232Cを通じての表示機器類への外部制御も可能です。



US-82

US-82は、HDMI 2.0/1.4およびHDCP 2.2/1.4規格に準拠したHDMI信号の8x2マトリクス型セレクターです。HDMI出力端子毎の4K映像からFHD映像へのダウンコンバート機能や、アナログ音声のデエンベデット機能にも対応します。



US-42

US-42は、HDMI 2.0/1.4およびHDCP 2.2/1.4規格に準拠したHDMI信号の4x2マトリクス型セレクターです。出力端子毎の4K映像からFHD映像へのダウンコンバート機能や、アナログ音声のエンベデット・デエンベデット機能にも対応します。LCD小窓とメニュー方式により各種動作設定と、LANおよび接点端子からの外部制御に対応します。



US-41

US-41は、4K HDMI信号の4入力1系統出力2分配のセレクターです。HDMI 2.0/1.4規格とHDCP 2.2/1.4規格に対応しています。HDCPの事前認証方式により、比較的早いHDMI信号の切り替え動作が可能です。HDMI出力端子毎の自動ダウンコンバート機能など、システム運用で優位かつ豊富な機能を装備しています。



US GUI

企画設計



〒194-0013 東京都町田市原町田6-9-8 AETA町田ビル 4F

お問い合わせ

IMAGENICS イメージニクス株式会社 www.imagenics.co.jp/

東京営業所 〒150-0043 東京都渋谷区道玄坂1-16-7 ハイウェービル6F TEL:03-3464-1401 FAX:03-3477-2216

大阪営業所 〒534-0025 大阪市都島区片町2-2-48 JEI京橋ビル3F TEL:06-6354-9599 FAX:06-6354-9598

福岡営業所 〒812-0013 福岡市博多区博多駅東1-18-25 第5博多偕成ビル3F TEL:092-483-4011 FAX:092-483-4012

※仕様および外観は、改良のため予告なく変更することがありますので、あらかじめご了承ください。※このカタログ記載の仕様および価格、デザインは2022年11月現在のものです。



公式webサイト



Youtube
公式チャンネル